

Control de Acceso:

Centralización de datos de acceso del personal

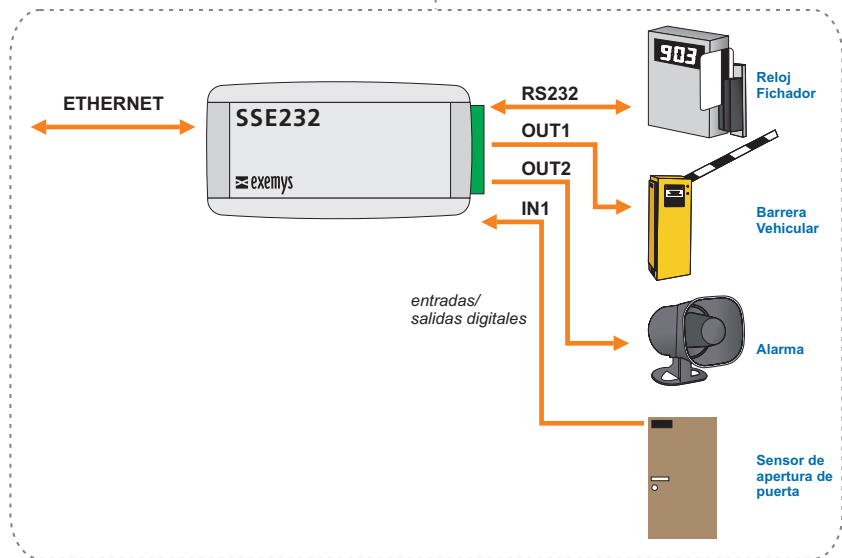
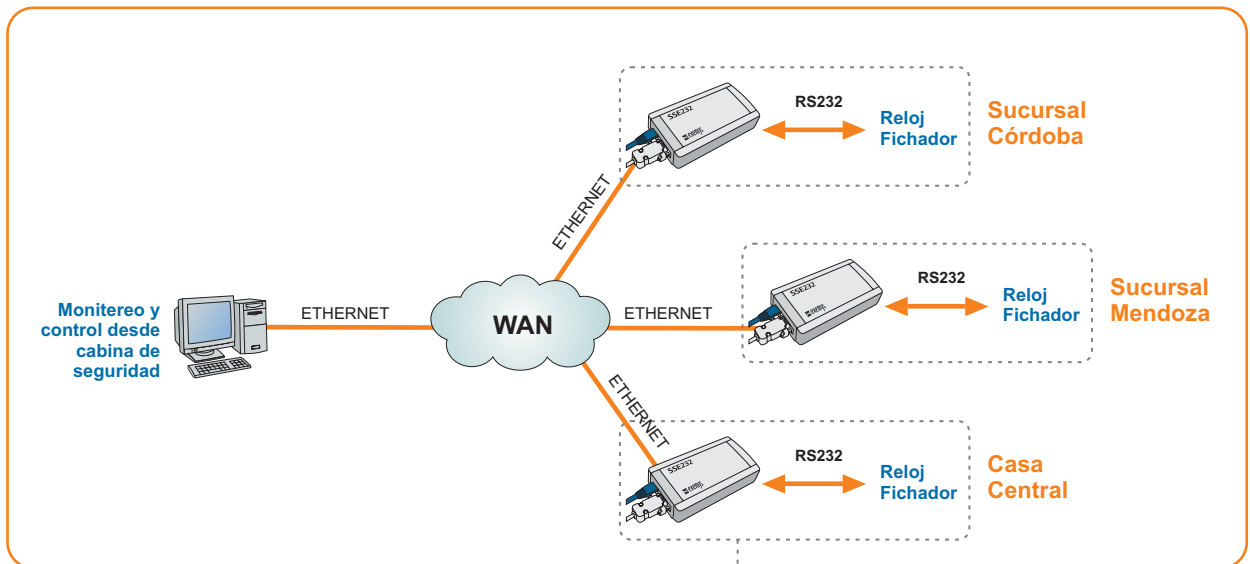
Un sistema de control de acceso del personal, tradicional, está formado por un reloj fichador instalado en algún punto de acceso al local. La comunicación con una computadora se realiza a través de un puerto serie RS232, lo cual limita la distancia que los puede separar a un máximo de 20 metros.

Con la incorporación de los conversores Serie a Ethernet de la familia SSE232 de Exemys, la capacidad de comunicación y administración del sistema se ve incrementada al permitir el monitoreo y control de uno o varios relojes fichadores desde cualquier punto de la red Ethernet de la empresa. Incluso brinda la posibilidad de utilización en una red WAN, permitiéndole al departamento de recursos humanos acceder a la información de los relojes fichadores de distintas sucursales, desde cualquier computadora de la red.

Los conversores de la familia SSE232 también disponen de entradas y salidas digitales que permiten activar en forma remota distintos dispositivos (barreras, alarmas, balizas) o monitorear variados sensores (apertura de puerta, pulsador de alarma, detector de presencia).

Beneficios

- Aumenta la eficiencia del personal de recursos humanos ya que se dispone de toda la información, de cualquier reloj fichador conectado a la red y de forma inmediata.
- Mejora los costos ya que diferentes relojes fichadores, de diversas tecnologías y marcas, se pueden administrar en una misma red TCP/IP.
- Se complementa la capacidad de cada reloj fichador, con entradas y salidas digitales.



Para soporte técnico, contacte a:
soporte@exemys.com

Para ventas, por favor contacte a:
ventas@exemys.com

www.exemys.com