

# SSE232-LE Guía de Instalación Rápida

## Servidor Serial

### 1. Introducción

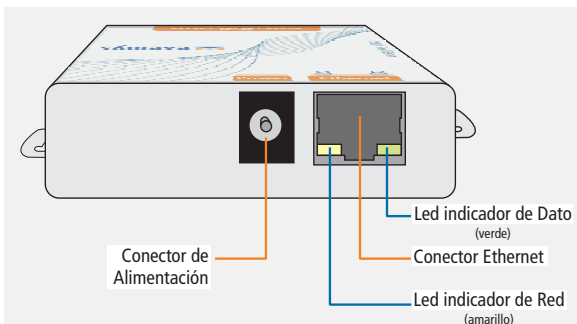
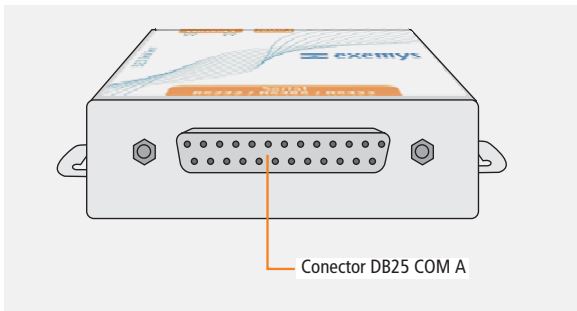
Esta guía rápida le guiará paso a paso a través de los aspectos fundamentales para la instalación del SSE232-LE. Está dirigida a administradores de sistemas familiarizados con sistemas operativos u otros productos Exemys

#### IMPORTANTE.

Para una descripción detallada de la instalación y configuración del SSE232-LE, lea el Manual de Usuario. Podrá encontrar este manual en el CD que se distribuye con este producto.

La conexión de alimentación se realiza en el conector indicado en la figura. **Puede conectar 9-30VDC ó bien 9-26VDC (Sin polaridad)**

La conexión a la red Ethernet se realiza a través del conector (ver figura). Utilice un cable cruzado si la conexión se realiza directamente a una PC.



Vista de Frente y dorso

### 2. Configuración

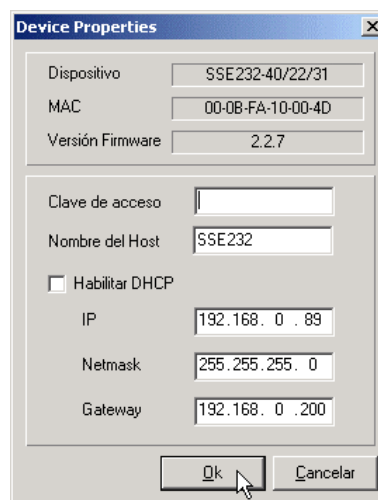
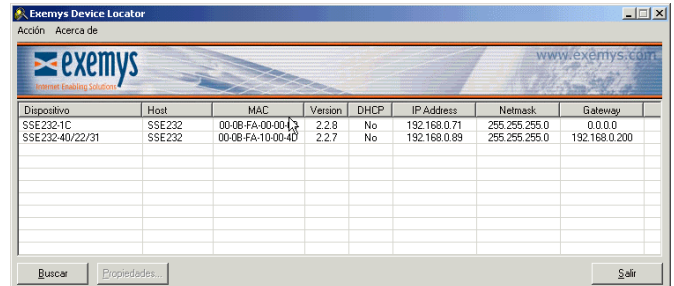
#### NOTA.

Si no tiene disponible una PC en la red que tenga Windows 95/98/NT-2000 refiérase al Manual de usuario donde se indica otro método para la configuración básica de los parámetros de red.

Para configurar el SSE232-LE deberá tener a disposición una dirección IP que va a asignar al SSE232-LE ó un servidor DHCP en la red. Siga los siguientes pasos para poner en funcionamiento el SSE232-LE :

- Conecte el SSE232-LE a la red Ethernet.
- Conecte la alimentación al SSE232-LE y enciéndalo.

- Ejecute el Programa "Exemys Device Locator" en una PC de la red. Podrá encontrar este programa en el CD que se distribuye con este producto. El SSE232-LE aparecerá en la lista de equipos encontrados en la red.



- Haga doble-click sobre el SSE232-LE en la lista o presione el botón Propiedades.

- Si su red tiene un servidor DHCP marque la casilla "DHCP" y haga click en Ok.

- Si su red no posee un servidor DHCP deberá asignar manualmente los parámetros de red.

- En la ventana de propiedades ingrese:

- Dirección IP
- Máscara de Subred
- Dirección IP del Gateway.

- Luego, presione el botón Ok.

- El SSE232-LE reiniciará para tomar los cambios realizados en la configuración. Si el Led amarillo del conector de red (ver figura) titila como una baliza (mayor parte del tiempo apagado y un pequeño instante prendido), el SSE232-LE tomó la configuración y se inició correctamente.

#### NOTA

El SSE232-LE no trae configurada de fábrica una palabra clave para el acceso remoto. Si es la primera vez que configura el SSE232-LE no ingrese una palabra clave en la ventana de Propiedades. Mas adelante podrá cambiar la clave. Para ello consulte el Manual de Usuario del SSE232-LE.

- Para ingresar a la página Web de configuración del SSE232-LE utilice un navegador Web con soporte de Java. Ingrese la dirección IP del SSE232-LE en el campo de dirección de su navegador. Verá la página de configuración del SSE232-LE.