

# KIBe-E Guía de Instalación Rápida

Know It and do it By e-mail

## 1. Introducción

Esta guía rápida lo guiará paso a paso a través de los aspectos fundamentales para la instalación del KIBe-E. Está dirigida a administradores de sistemas familiarizados con sistemas operativos u otros productos Exemys

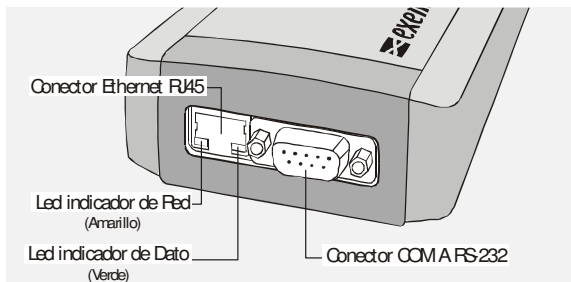
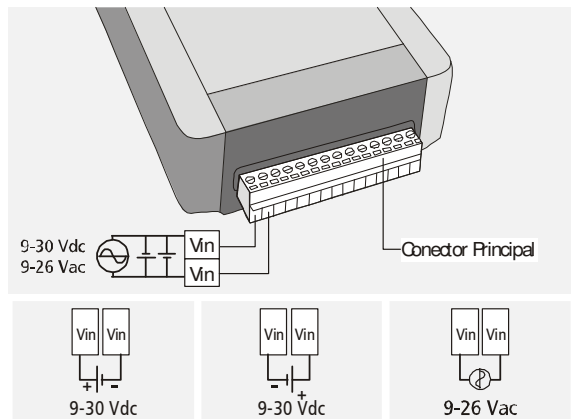
### IMPORTANTE.

Para una descripción detallada de la instalación y configuración del KIBe-E lea el Manual de Usuario. Encontrará el manual en el CD que se distribuye con este producto ó podrá bajarlo de nuestra página web.

El KIBe-E posee un Puerto Serie RS-232 (KIBe-1083-ST-E) y dispone de 8 Entradas y 3 salidas. Este producto debe instalarse y energizarse de acuerdo a sus rangos de operación e instrucciones de instalación. La unidad deberá energizarse con una fuente de energía NEC clase 2 o una fuente LPS, con salida en el rango 9-26 Volts AC, 9-30 Volts DC, 200 mA mín.

La instalación del presente producto se hará de acuerdo con la NEC, específicamente Artículos 725-54. El cableado desde/hacia la unidad debe ser de Clase 2 y deberá estar separado de otro cableado dentro del equipamiento, tal como lo establece la NEC.

La conexión a la red Ethernet se realiza a través del conector (ver figura). Utilice un cable cruzado si la conexión se realiza directamente a una PC.



Vista de Frente y dorso

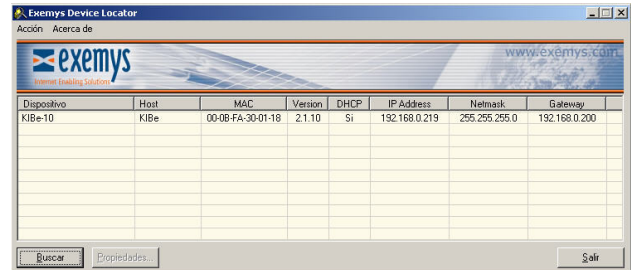
## 2. Configuración

### NOTA.

Si no tiene disponible una PC en la red que tenga Windows 95/98/NT-2000. Refiérase al Manual de usuario donde se indica otro método para la configuración básica de los parámetros de red.

Para configurar el KIBe-E deberá tener a disposición una dirección IP que va a asignar al KIBe-E o un servidor DHCP en la red. Siga los siguientes pasos para ponerlo en funcionamiento:

- Conecte el KIBe-E a la red Ethernet.
- Conecte la alimentación al KIBe-E y enciéndalo.
- Ejecute el Programa "Exemys Device Locator" en una PC de la red. Podrá encontrar este programa en el CD que se distribuye con este producto ó podrá bajarlo de nuestra página web. El KIBe-E aparecerá en la lista de equipos encontrados en la red.



- Haga doble-click sobre el KIBe-E en la lista ó presione el botón "Propiedades".



- Si su red tiene un servidor DHCP marque la casilla "Habilitar DHCP" y haga click en Ok.

- Si su red no posee un servidor DHCP deberá asignar manualmente los parámetros de red.

- En la ventana de propiedades ingrese: Dirección IP  
Máscara de Subred  
Dirección IP del Gateway

- Luego, presione el botón Ok.
- El KIBe-E reiniciará para tomar los cambios realizados en la configuración. Si el Led amarillo del conector de red (ver figura) titila como una balza (mayor parte del tiempo apagado y un pequeño instante prendido), el KIBe-E tomó la configuración y se inició correctamente.

### NOTA

El KIBe-E no trae configurada de fábrica una palabra clave para el acceso remoto. Si es la primera vez que configura el KIBe-E no ingrese una palabra clave en la ventana de Propiedades. Mas adelante podrá cambiar la clave. Para ello consulte el Manual de Usuario del KIBe-E.

- Para ingresar a la página Web de configuración del KIBe-E utilice un navegador Web con soporte de Java. Ingrese la dirección IP del KIBe-E en el campo de dirección de su navegador. Verá la página de configuración del KIBe-E.

Para soporte técnico, contacte a: [soporte@exemys.com](mailto:soporte@exemys.com) - Para ventas, por favor contacte a: [ventas@exemys.com](mailto:ventas@exemys.com)

[www.exemys.com](http://www.exemys.com)

Los productos Exemys se encuentran en constante evolución para satisfacer las necesidades de nuestros clientes. Por esta razón, las especificaciones y características están sujetas a cambio sin previo aviso. Puede encontrar información actualizada en [www.exemys.com](http://www.exemys.com) - Copyright © Exemys, 2005. All Rights Reserved. R4.00