

EGW1-MB Guía de Instalación Rápida

Convertor Modbus TCP a Modbus ASCII / RTU con entradas y salidas Digitales.

1. Introducción

Esta guía rápida lo guiará paso a paso a través de los aspectos fundamentales para la instalación del EGW1-MB. Está dirigida a administradores de sistemas familiarizados con sistemas operativos u otros productos Exemys

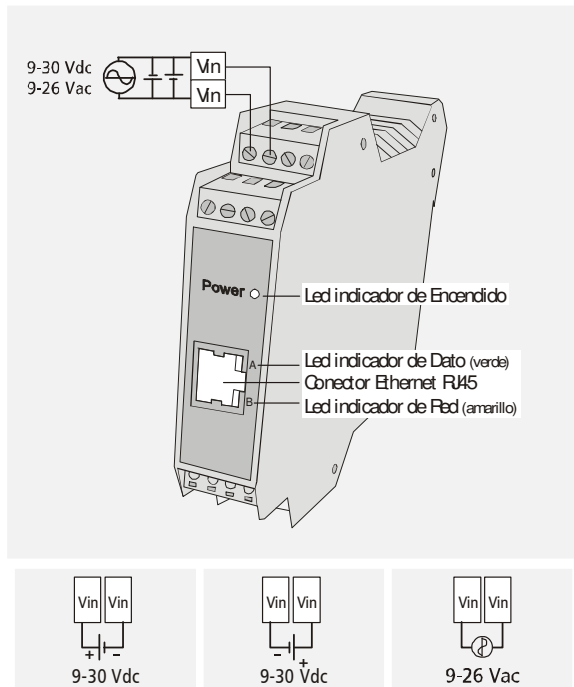
IMPORTANTE.

Para una descripción detallada de la instalación y configuración del EGW1-MB lea el Manual de Usuario. Encontrará el manual en el CD que se distribuye con este producto ó podrá bajarlo de nuestra página web.

Este producto debe instalarse y energizarse de acuerdo a sus rangos de operación e instrucciones de instalación. La unidad deberá energizarse con una fuente de energía NEC clase 2 o una fuente LPS, con salida en el rango 9-26 Volts AC, 9-30 Volts DC, 200 mA mín.

La instalación del presente producto se hará de acuerdo con la NEC, específicamente Artículos 725-54. El cableado desde/hacia la unidad debe ser de Clase 2 y deberá estar separado de otro cableado dentro del equipamiento, tal como lo establece la NEC.

La conexión a la red Ethernet se realiza a través del conector (ver figura). Utilice un cable cruzado si la conexión se realiza directamente a una PC.



Vista de Frente y dorso

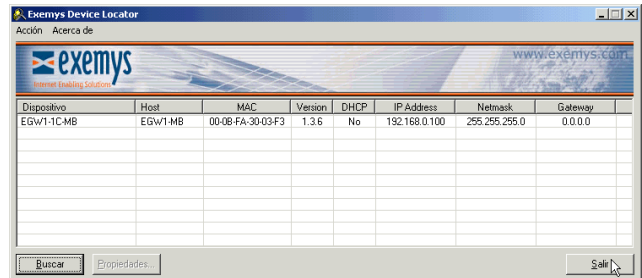
2. Configuración

NOTA.

Si no tiene disponible una PC en la red que tenga Windows 95/98/NT-2000. Refiérase al Manual de usuario donde se indica otro método para la configuración básica de los parámetros de red.

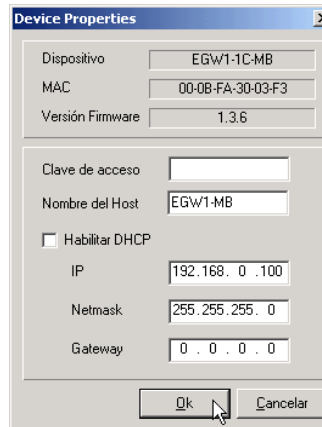
Para configurar el EGW1-MB deberá tener a disposición una dirección IP que va a asignar al EGW1-MB ó un servidor DHCP en la red. Siga los siguientes pasos para poner en funcionamiento el EGW1-MB :

- Conecte el EGW1-MB a la red Ethernet.
- Conecte la alimentación al EGW1-MB y enciéndalo.
- Ejecute el Programa "Exemys Device Locator" en una PC de la red. Podrá encontrar este programa en el CD que se distribuye con este producto ó bajarlo de nuestra página web. El EGW1-MB aparecerá en la lista de equipos encontrados en la red.



- Haga doble-click sobre el EGW1-MB en la lista ó presione el botón "Propiedades".

- Si su red tiene un servidor DHCP marque la casilla "Habilitar DHCP" y haga click en Ok.



- Si su red no posee un servidor DHCP deberá asignar manualmente los parámetros de red.

- En la ventana de propiedades ingrese: Dirección IP
Máscara de Subred
Dirección IP del Gateway

- Luego, presione el botón Ok.

- El EGW1-MB reiniciará para tomar los cambios realizados en la configuración. Si el Led amarillo del conector de red (ver figura) titila como una baliza (mayor parte del tiempo apagado y un pequeño instante prendido), el EGW1-MB tomó la configuración y se inició correctamente.

NOTA

El EGW1-MB no trae configurada de fábrica una palabra clave para el acceso remoto. Si es la primera vez que configura el EGW1-MB no ingrese una palabra clave en la ventana de Propiedades. Mas adelante podrá cambiar la clave. Para ello consulte el Manual de Usuario del EGW1-MB .

- Para ingresar a la página Web de configuración del EGW1-MB utilice un navegador Web con soporte de Java. Ingrese la dirección IP del EGW1-MB en el campo de dirección de su navegador. Verá la página de configuración del EGW1-MB.

Para soporte técnico, contacte a: soporte@exemys.com - Para ventas, por favor contacte a: ventas@exemys.com

www.exemys.com

Los productos Exemys se encuentran en constante evolución para satisfacer las necesidades de nuestros clientes. Por esta razón, las especificaciones y características están sujetas a cambio sin previo aviso. Puede encontrar información actualizada en www.exemys.com - Copyright © Exemys, 2005. All Rights Reserved. R200